

IN POUCH TV

**Высокоспецифичный тест-прибор для
культуральной диагностики урогенитального
трихомониаза.**

(производство компании BIOMED DIAGNOSTICS, Inc. США)

ВЫСОКОСПЕЦИФИЧНЫЙ ТЕСТ-ПРИБОР ДЛЯ КУЛЬТУРАЛЬНОЙ ДИАГНОСТИКИ УРОГЕНИТАЛЬНОГО ТРИХОМОНИАЗА



In POUCH TV

Культуральная диагностика является «золотым стандартом» в диагностике ИППП, используя тест-прибор In POUCH TV Вы получаете уникальную возможность использовать культуральную бактериологическую диагностику в условиях обычной лаборатории или амбулатории.

Принцип метода: выявление влагалищной трихомонады в клиническом материале с помощью увеличения количества возбудителя при выращивании в искусственных питательных средах и последующей идентификации живых

Тест IN Pouch TV представляет собой диагностическую систему для обнаружения *Trichomonas vaginalis* как у мужчин, так и у женщин.

Тест-система содержит высоко селективную питательную среду для

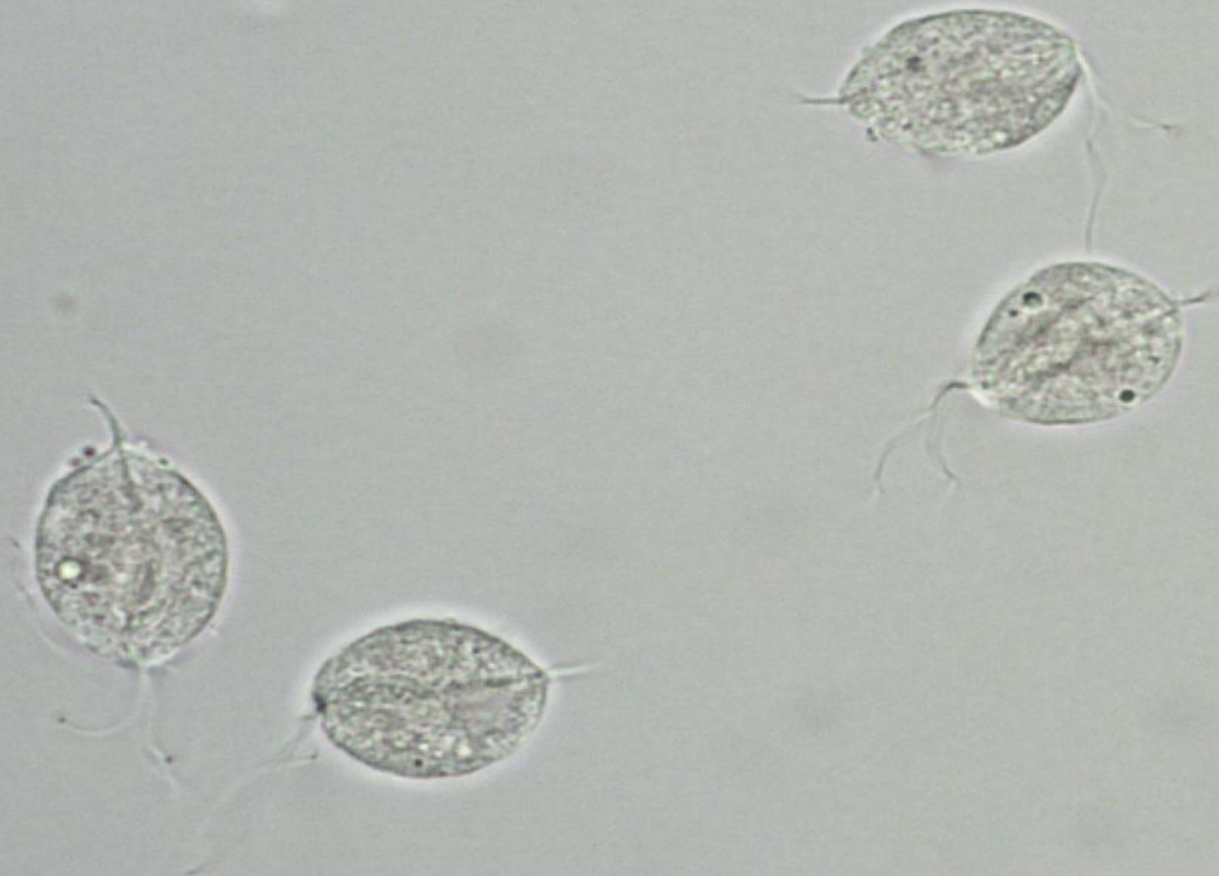
***T. vaginalis*, способствующую раннему выявлению инфекции и выявляющую меньшее число организмов по сравнению с другими селективными питательными средами. Это означает, что пациент получает необходимое лечение намного быстрее, и можно легко обнаружить менее острые и хронические формы инфекции.**

Данная тест-система является уникальной для транспортировки.

Исследование нативного мазка и выращивание культуры сочетаются в одной процедуре. Компактный, небьющийся тест-прибор In Pouch TV поддерживает жизнеспособность микроорганизмов в течение 48 часов транспортировки до помещения в термостат.

Данный тест-прибор устраняет риск доступа лаборанта к патогенным микроорганизмам III группы патогенности.

TRICHOMONAS VAGINALIS



ПРЕИМУЩЕСТВА ИСПОЛЬЗОВАНИЯ **IN POUCH TV**



В единой платформе объединены все технологические этапы производства анализа:

- ❖ сбор биологического материала
- ❖ транспортировка
- ❖ инкубация
- ❖ учет результатов исследования

Безопасность в использовании:

работая с живой нативной культурой *Trichomonas vaginalis*,
Вы не нуждаетесь в приготовлении мазков, окрашивании препаратов.
Среда с биологическим материалом полностью остается
в изолированном запаянном пакете.
Вы избегаете прямого контакта с потенциально инфицированным
материалом.

Легкость в использовании

**Минимальное количество лабораторного оборудования для исследования
(термостат, микроскоп)**

IN POUCH TV ОСОБЕННОСТИ

Может применяться в условиях амбулатории.

Не требуется подготовка стёкол и центрифугирования.

Возможность выявления Trichomonas в образцах мочи.

Тест является менее трудоёмким благодаря сочетанию двух процедур в одном тесте.

Тест способен обнаруживать единичные трихомонады.

Тест является намного более чувствительным по сравнению с методом микроскопии нативного мазка.

Реактивы хранятся при комнатной температуре. Срок годности -1 год.

IN POUCH TV

Высокоселективная среда ингибирует рост других микроорганизмов, кроме *Trichomonas vaginalis*, что существенно облегчает интерпретацию результатов.

Легкость в использовании, минимальное количество лабораторного оборудования для исследования (термостат, микроскоп, пластиковый зажим для просмотра)

Возможность исследования разнообразного биологического материала: урогенитальные соскобы, СПЖ, эякулят, осадок мочи, вагинальное отделяемое, цервикальная слизь.

Удобство хранения и транспортировки, компактная, небьющаяся упаковка, не требующая жестких температурных режимов хранения (хранится при температуре от 18 до 25* С, инкубируется в термостате 37*С)

Призначення для використання	Використання	Читання результатів
<p>Тест IN POUCH TV представляє собою автономну систему для виявлення трихомонади вагінальної в жіночих вагінальних зразках, в чоловічих зразках, сечі, секрету передміхурової залози, еякуляту. Запатентоване живильне середовище є селективною для транспортування і зростання T. вагінальної, одночасно пригнічуючи зростання сторонніх мікроорганізмів, здатних вплинути на правильний діагноз.</p>	<p>Рекомендації щодо зберігання та термінів використання</p>	<p>Проводьте спостереження під мікроскопом під малим збільшенням (100x або 200x), виберіть мікроорганізми в поле зору</p>
<p>Пояснення</p> <p>людські трихомонади, відносяться до найбільш поширених інфекцій, що передаються статевим шляхом, зараження схильні як чоловіки так і жінки, більше трьох мільйонів нових випадків зараження реєструється щорічно в США</p>	<p>Тест In Pouch TV слід зберігати при кімнатній температурі - від + 18 ° C до + 25 ° C, в горизонтальному положенні, уникаючи попадання прямих сонячних променів. !!! Не заморозувати!</p>	<p>переглядайте спочатку при малому збільшенні, потім для підтвердження при великому збільшенні 200X - 400X. Використовуйте велике збільшення (400x) без іммерсії. Виявлення однієї та більше живих трихомонад, вказує на позитивний результат.</p>
<p>Принцип</p>	<p>Прилади та матеріали</p>	<p>При відсутності мікроорганізмів в пробі, продовжуйте інкубацію та щоденну мікроскопію протягом 5 днів. остаточно негативний результат проби може бути виданий більш ніж через 7 днів інкубації</p>
<p>виявлення вагінальної трихомонади в клінічному матеріалі за допомогою збільшення кількості збудника при вирощуванні в штучних поживних середовищах і подальшої ідентифікації живих культур. Тест IN POUCH TV включає в себе захисний бар'єр у вигляді пластикового тест-пакета, стійкого до проникнення кисню, що складається з двох камер V-подібної форми, які з'єднані між собою вузьким проходом. Двокамерна система дозволяє провести безпосереднє спостереження за щойно відібраними зразками в верхній камері до потрапляння інкулята в нижню камеру, де відбувається інкубація</p> <p>Тестування під час</p>	<p>Середовище IN POUCH TV Термостат Пластикова камера для мікроскопії Бінокулярний мікроскоп з об'єктивами 10x, 20x або 40x. Одноразові рукавички для роботи зі зразками і інкуляції тесту Одноразові піпетки для інкуляції осаду сечі. Тампон для взяття зразка у пацієнта.</p>	<p>Поради</p> <p>Зазвичай трихомонади концентруються в нижній частині камери. Зверніть головну увагу на рідину, а не на текстурований пластиковий матеріал тест-пакета.</p>
	<p>Взяття біо. матеріалу</p>	<p>Додаткові зауваження</p> <p>Ніколи не охолоджуйте і не заморозувати пробу. Вказуйте ім'я пацієнта і номер аналізу на етикетці на спеціально відведеній ділянці тест-пакету In Pouch TV.</p>
	<p>Жіночі вагінальні зразки: взяття зразків проводиться з заднього склепіння (posterior fornix) за допомогою спеціального тампона Culturette swab.</p> <p>Зразки сечі: сечу (мінімальна кількість - 15 мл) збирають в чистий контейнер для відбору зразків з кришкою, що загвинчується; після цього зразок центрифугується протягом 5 хвилин для виділення осаду при швидкості обертання 500 об / хв.</p>	<p>Запобіжні заходи</p> <p>Оскільки тест In Pouch TV містить потенційно інфікований матеріал, його знищення слід проводити в автоклаві при 120 градусах за Цельсієм 20 хвилин або іншим аналогічним способом знешкодження. Можливе утворення газу при зростанні бактеріальних мікроорганізмів, в такому разі не розкривати пакет</p>

ОТБОР, ТРАНСПОРТИРОВКА И ПОДГОТОВКА ОБРАЗЦОВ:

Тест-прибор In Pouch TV может служить средством для транспортировки образцов. Пластиковый защитный тест-пакет устойчив к повреждениям, а питательная среда поддерживает жизнеспособность микроорганизмов во время транспортировки. После проведения инокуляции в тест-прибор образец следует хранить при температуре от +18° С до +37°С в ожидании появления культуры. Желательно, чтобы каждый образец был прокультивирован в день отбора, хотя образцы могут поддерживать жизнеспособность трихомонад в течение 24 часов при температуре +18С.

Хранение в холодильнике не рекомендуется, так как в течение 3-4 часов жизнеспособность трихомонад нарушается.

Указывайте имя пациента и номер медицинской карты на этикетке на специально отведенном участке тест-набора In Pouch TV в тех случаях, когда забор и инокуляция производятся у постели больного. Не закрывайте (этикеткой) 1-1/2 дюйма нижней части тест-мешочка.

Женские вагинальные образцы: Взятие образцов проводится из заднего свода (posterior fornix) и цервикального канала при помощи специального тампона Culturette swab. Можно также использовать ватные или дакроновые тампоны с деревянными или пластиковыми стержнями. Тампон не оставлять в пакете!

Образцы мочи: мочу (минимальное количество-15 мл) собирают в чистый контейнер для отбора образцов с завинчивающейся крышкой; после этого образец центрифугируется в течение 5 минут для выделения осадка при скорости вращения 500 об/мин.

Мужские уретральные образцы: Образцы отбирают с помощью тампонов или желобоватых зондов. Эякулят засеивается в количестве не менее 500 мкл пластиковой пипеткой или дозатором, желательно, сразу же после сбора био. материала. Секрет предстательной железы засеивается специальным тампоном (типа ацеллон), в количестве не менее 10 мкл.

КРИТЕРИИ КОНТРОЛЯ ИЗЛЕЧЕННОСТИ

Женщинам первые контрольные исследования проводят через 7–8 дней после окончания антитрихомонадного лечения и в течение трех последующих менструальных циклов. Лабораторный контроль осуществляется непосредственно перед менструацией или через 1–2 дня после ее окончания. Материал для исследования следует брать из всех возможных очагов поражения.

Больные считаются этиологически излеченными, когда при неоднократных повторных обследованиях после окончания комплексного лечения не удается обнаружить трихомонады в течение 1–2 мес у мужчин и 2–3 мес у женщин. У некоторых мужчин, несмотря на стойкое этиологическое выздоровление после применения противотрихомонадных средств, клинического излечения не наступает. У больных сохраняются воспалительные явления: скудные выделения из уретры, патологические изменения в моче. Чаще всего посттрихомонадные воспалительные процессы наблюдаются у мужчин с осложненными, хроническими формами трихомониаза. Отсутствие полного регресса симптомов заболевания при этиологическом излечении трихомониаза у женщин и мужчин, скорее всего, свидетельствует о наличии других ИППП или об активизации условно-патогенной флоры урогенитального тракта, ассоциированной с трихомонадами. В таких случаях необходимо дополнительное обследование и лечение.

IN POUCH TV

Уполномоченный представитель компании
BIOMED DIAGNOSTICS, Inc. США
в Украине
Рыбакова Анастасия Анатольевна

г. Киев

+380444517307

+380937351571

+380509629444

biomedukr@gmail.com

www.bio-med.in.ua